



RELATÓRIO TRIMESTRAL DE ACOMPANHAMENTO DA CARTEIRA DE INVESTIMENTOS RPPS DE CAMPO BOM/RS – 4º TRIMESTRE/2019

O presente relatório, além de cumprir com a exigência legal prevista no inciso V, do artigo 3º da Portaria MPS 519/2011 que dispõe sobre a necessidade de apresentação de relatório trimestral das aplicações financeiras quanto à rentabilidade e risco, visa apresentar o desenvolvimento da carteira de investimentos do IPASEM ao longo do 4º trimestre do ano de 2019.

Geral

Os recursos previdenciários do Regime Próprio de Previdência e Assistência dos Servidores Municipais de Campo Bom/RS – IPASEM/CB estão alocados em fundos de investimento, exclusivamente de bancos públicos, observada a aderência aos limites estabelecidos pela Política Anual de Investimentos.

A carteira de investimentos do RPPS de Campo Bom/RS está atualmente com seus recursos alocados entre dezenove fundos de investimentos de renda fixa e renda variável, visando uma ampla diversificação, com vistas a mitigar os riscos de mercado.

Comentário Econômico*

Em outubro ocorreu a aprovação da Reforma da Previdência pelo Senado, a aprovação das regras para do leilão da Cessão Onerosa que destina recursos a Estados e Municípios, a taxa Selic chega a 5,0% com a redução de 0,5 p.p pelo Copom. Já o crescimento da China em 6,0% abaixo das expectativas.

Os acontecimentos de novembro, entre outros, foram: a redução dos juros nos EUA pelo FED; Impasse no acordo comercial entre EUA e China; Forte desvalorização do Real Câmbio próximo de R\$/US\$ 4,27; Aprovação pelo Senado da PEC paralela da Reforma da Previdência; - Tensões políticas na América Latina; Inflação ficou em 0,51% impacta pela alta nos preços das carnes.

Em dezembro, o PIB- 3º Trimestre de 2019 teve alta de 0,6%, manutenção dos juros nos EUA pelo FED. Aprovação do processo de impeachment do presidente americano Donald Trump. A Selic chega a 4,5% com a redução de 0,5 p.p pelo Copom. Já a Inflação ficou em 1,15% ainda sob o impacto da alta no preços das carnes. Anuncio do acordo comercial parcial entre EUA e China. Ibovespa registrando máximas históricas.

*Fornecido pela assessoria contratada Referência Gestão e Risco.

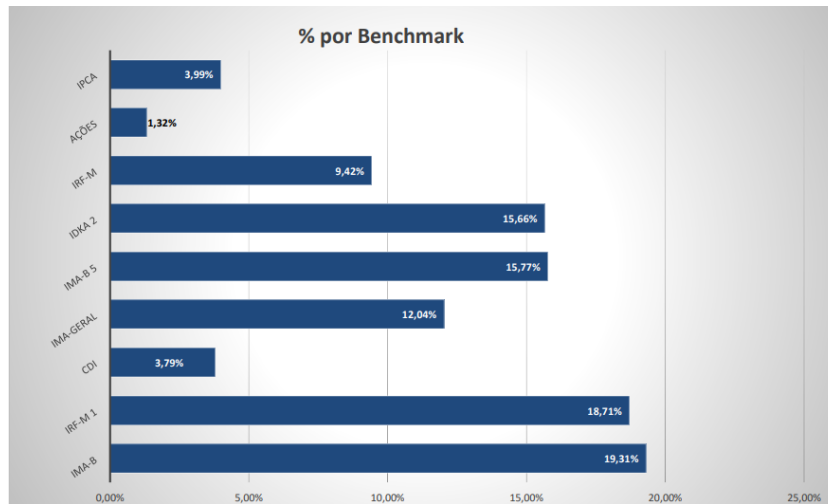
Desempenho da carteira de investimentos no 4º trimestre

MÊS	SALDO RPPS	Rendimentos do mês	Rentabilidade Atingida	Rentabilidade Acumulada	Meta Atuarial Acumulada INPC+6 %
1 2019	109.643.289,07	1.375.289,15	1,27%	1,27%	0,85%
2 2019	111.057.438,12	530.508,65	0,48%	1,76%	1,89%
3 2019	112.066.178,40	591.731,97	0,53%	2,30%	3,17%
4 2019	114.428.518,85	1.065.948,04	0,94%	3,26%	4,30%
5 2019	117.327.736,80	1.828.646,08	1,58%	4,89%	4,96%
6 2019	120.343.254,58	2.067.943,40	1,75%	6,73%	5,48%
7 2019	122.492.660,98	1.211.733,09	1,00%	7,79%	6,10%
8 2019	123.605.891,59	154.778,17	0,13%	7,93%	6,75%
9 2019	126.613.516,16	1.976.251,49	1,59%	9,64%	7,21%
10 2019	129.763.967,42	2.111.793,47	1,65%	11,45%	7,78%
11 2019	129.481.689,85	-678.004,72	-0,52%	10,87%	8,89%
12 2019	133.458.233,95	1.446.760,00	1,10%	12,09%	10,75%
Total Rentabilidade		13.683.378,79			

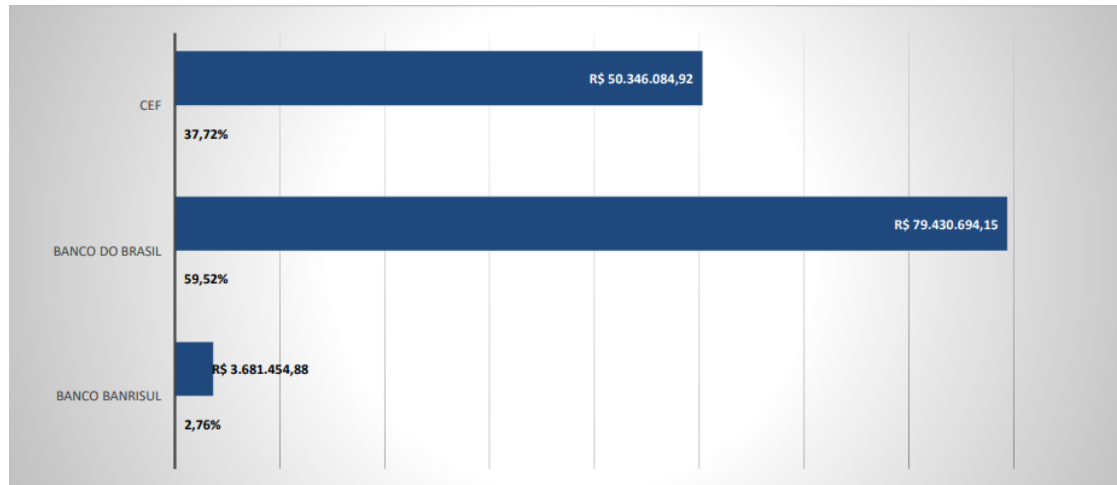
Composição e rentabilidade da carteira por fundos

Composição da Carteira	dez/19	
	R\$	% *
BANRISUL SOBERANO FI RENDA FIXA SIMPLES LP	\$ 79.592,96	0,06%
BANRISUL ABSOLUTO FI RENDA FIXA LP	\$ 1.324.315,64	0,99%
BANRISUL FOCO IRF-M 1 FI RENDA FIXA	\$ 2.277.546,28	1,71%
BB ALOCAÇÃO ATIVA FIC RENDA FIXA PREVIDENCIÁRIO	\$ 16.062.131,35	12,04%
BB TÍTULOS PÚBLICOS IPCA FI RENDA FIXA PREVIDENCIÁRIO	\$ 491.098,82	0,37%
BB IMA-B TÍTULOS PÚBLICOS FI RENDA FIXA PREVIDENCIÁRIO	\$ 16.115.704,41	12,08%
BB TÍTULOS PÚBLICOS IX FI RENDA FIXA PREVIDENCIÁRIO	\$ 1.189.469,89	0,89%
BB TÍTULOS PÚBLICOS VII FI RENDA FIXA PREVIDENCIÁRIO	\$ 2.007.811,05	1,50%
BB IRF-M TÍTULOS PÚBLICOS FI RENDA FIXA PREVIDENCIÁRIO	\$ 12.574.179,49	9,42%
BB CONSUMO FIC AÇÕES	\$ 920.520,09	0,69%
BB GOVERNANÇA FI AÇÕES PREVIDENCIÁRIO	\$ 836.022,94	0,63%
BB IMA-B 5 FIC RENDA FIXA PREVIDENCIÁRIO LP	\$ 21.048.118,61	15,77%
BB FLUXO FIC RENDA FIXA PREVIDENCIÁRIO *	\$ 3.353.332,12	2,51%
BB IPCA III FI RENDA FIXA PREVIDENCIÁRIO CRÉDITO PRIVADO	\$ 4.832.305,38	3,62%
CAIXA BRASIL 2020 III TÍTULOS PÚBLICOS FI RENDA FIXA	\$ 2.275.259,60	1,70%
CAIXA BRASIL DISPONIBILIDADES FI RENDA FIXA	\$ 300.833,75	0,23%
CAIXA BRASIL IMA-B TÍTULOS PÚBLICOS FI RENDA FIXA LP	\$ 5.368.204,34	4,02%
CAIXA BRASIL IDKA IPCA 2A TÍTULOS PÚBLICOS FI RENDA FIXA LP	\$ 19.707.778,25	14,77%
CAIXA BRASIL IRF-M 1 TÍTULOS PÚBLICOS FI RENDA FIXA	\$ 22.694.008,98	17,00%
	\$ 133.458.233,95	100%

Composição da Carteira por Benchmark

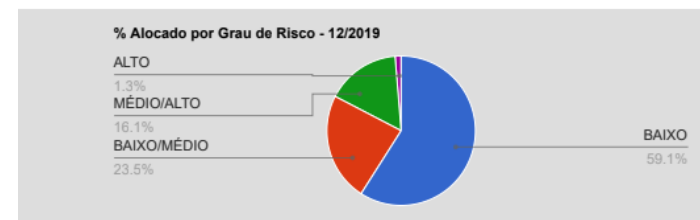


Composição da Carteira de Investimentos por instituição financeira



Grau de risco dos Investimentos

Fundos de Investimentos	RISCO		ALOCÇÃO	
	VAR 95% - CDI		RS	%
	12/2019	Ano		
BANRISUL ABSOLUTO FI RENDA FIXA LP	0,45%	0,13%	1.324.315,64	0,99
BANRISUL FOCO IRF-M 1 FI RENDA FIXA	0,31%	0,15%	2.277.546,28	1,71
BANRISUL SOBERANO FI RENDA FIXA SIMPLES LP	0,11%	0,04%	79.592,96	0,06
BB ALOCAÇÃO ATIVA FIC RENDA FIXA PREVIDENCIÁRIO	1,21%	1,13%	16.062.131,35	12,04
BB CONSUMO FIC AÇÕES	6,22%	8,34%	920.520,09	0,69
BB FLUXO FIC RENDA FIXA PREVIDENCIÁRIO	0,01%	0,02%	3.353.332,12	2,51
BB GOVERNANÇA FI AÇÕES PREVIDENCIÁRIO	4,36%	8,22%	836.022,94	0,63
BB IMA-B 5 FIC RENDA FIXA PREVIDENCIÁRIO LP	1,00%	0,94%	21.048.118,61	15,77
BB IMA-B TÍTULOS PÚBLICOS FI RENDA FIXA PREVIDENCIÁRIO	2,77%	2,35%	16.115.704,41	12,08
BB IPCA III FI RENDA FIXA PREVIDENCIÁRIO CRÉDITO PRIVADO	0,97%	0,81%	4.832.305,38	3,62
BB IRF-M TÍTULOS PÚBLICOS FI RENDA FIXA PREVIDENCIÁRIO	0,93%	1,01%	12.574.179,49	9,42
BB TÍTULOS PÚBLICOS IPCA FI RENDA FIXA PREVIDENCIÁRIO	1,28%	1,34%	491.098,82	0,37
BB TÍTULOS PÚBLICOS IX FI RENDA FIXA PREVIDENCIÁRIO	0,01%	0,02%	1.189.469,89	0,89
BB TÍTULOS PÚBLICOS VII FI RENDA FIXA PREVIDENCIÁRIO	0,52%	0,60%	2.007.811,05	1,50
CAIXA BRASIL 2020 III TÍTULOS PÚBLICOS FI RENDA FIXA	0,44%	1,84%	2.275.259,60	1,70
CAIXA BRASIL DISPONIBILIDADES FI RENDA FIXA	0,23%	0,07%	300.833,75	0,23
CAIXA BRASIL IDKA IPCA 2A TÍTULOS PÚBLICOS FI RENDA FIXA LP	0,81%	0,72%	19.707.778,25	14,77
CAIXA BRASIL IMA-B TÍTULOS PÚBLICOS FI RENDA FIXA LP	2,79%	2,35%	5.368.204,34	4,02
CAIXA BRASIL IRF-M 1 TÍTULOS PÚBLICOS FI RENDA FIXA	0,32%	0,15%	22.694.008,98	17,00
Total:			133.458.233,95	100,00



Resultado da análise

O patrimônio líquido do fundo do RPPS de Campo Bom/RS encerrou o quarto trimestre de 2019 com R\$ 133.458.233,95, sendo que os rendimentos acumulados no ano foram de R\$ 13.683.378,81, representando uma rentabilidade de 12,09% para o período, frente à meta atuarial de 10,75%. Sendo assim, a rentabilidade da carteira de investimentos do RPPS de Campo Bom/RS, entre os meses de janeiro a dezembro de 2019, obteve desempenho superior à meta atuarial para o período, ficando acima do CDI acumulado (5,95%), estando os recursos alocados em sua maioria em segmentos de médio e baixo risco.

Greice Gomes da Silva Hoerlle
Gestora de Investimentos
CPA-10 ANBIMA