



## RELATÓRIO TRIMESTRAL DE ACOMPANHAMENTO DA CARTEIRA DE INVESTIMENTOS RPPS DE CAMPO BOM/RS – 2º TRIMESTRE/2019

O presente relatório, além de cumprir com a exigência legal prevista no inciso V, do artigo 3º da Portaria MPS 519/2011 que dispõe sobre a necessidade de apresentação de relatório trimestral das aplicações financeiras quanto à rentabilidade e risco, visa apresentar o desenvolvimento da carteira de investimentos do IPASEM ao longo do 2º trimestre do ano de 2019.

### **Geral**

Os recursos previdenciários do Regime Próprio de Previdência e Assistência dos Servidores Municipais de Campo Bom/RS – IPASEM/CB estão alocados em fundos de investimento, exclusivamente de bancos públicos, observada a aderência aos limites estabelecidos pela Política Anual de Investimentos.

A carteira de investimentos do RPPS de Campo Bom/RS está atualmente com seus recursos alocados entre dezenove fundos de investimentos entre renda fixa e renda variável, visando uma ampla diversificação, com vistas a mitigar os riscos de mercado.

### **Comentário Econômico\***

Em abril ocorreram os seguintes acontecimentos: Redução das perspectivas para o crescimento da economia global pelo FMI, manutenção da taxa de juros nos EUA, aprovação do texto da Reforma da Previdência na Comissão Constituição e Justiça da Câmara dos Deputados, os investimentos foram novamente pautados pelo cenário político o que gerou alternância entre períodos de queda e de valorização.

Em maio, tivemos a guerra comercial entre Eua e China ganhou mais um capítulo com o anúncio dos EUA de um novo aumento de tarifas sobre as exportações Chinesas, manutenção da taxa de juros no Brasil pelo COPOM, avanço nas pautas no Congresso, com a sinalização do aumento da probabilidade de sua aprovação nos próximos meses e contrariando as expectativas foi um mês favorável para os investimentos tanto para o segmento de renda fixa como para a renda variável.

Em junho, durante o encontro do G20 EUA e China concordaram em reiniciar as negociações comerciais após os EUA adiarem o aumento de novas tarifas. Tivemos também o anúncio do acordo de livre-comércio entre Mercosul e a União Europeia. No Brasil foi aprovado o texto-base da Reforma da Previdência na Comissão Especial da Câmara, manutenção dos juros em 6,5% pelo COPOM, queda nos índices de inflação que variam 0,01% em junho. Os investimentos foram pautados pelas apostas de redução dos juros pelo Mercado com isso, tivemos expressivas valorizações tanto no segmento de renda fixa como na renda variável.

\*Fornecido pela assessoria contratada Referência Gestão e Risco.

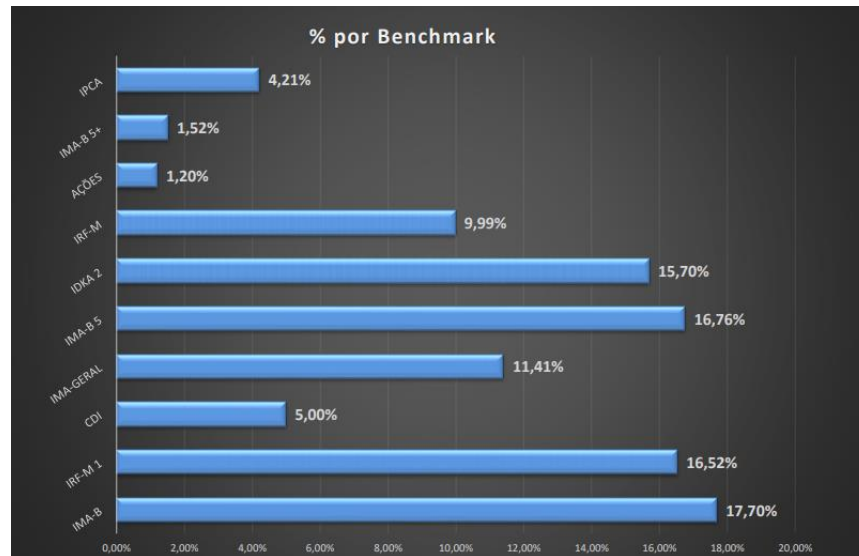
## Desempenho da carteira de investimentos no 2º trimestre

MÊS	SALDO RPPS	Rendimentos do mês	Rentabilidade Atingida	Rentabilidade Acumulada	Meta Atuarial Acumulada INPC+6 %
1 2019	107.457.264,14	1.375.289,15	1,30%	1,30%	0,85%
2 2019	109.643.289,07	530.508,65	0,49%	1,79%	1,89%
3 2019	111.057.438,12	591.731,97	0,54%	2,33%	3,17%
4 2019	114.428.518,85	1.065.948,04	0,94%	3,30%	4,30%
5 2019	117.327.736,80	1.828.646,08	1,58%	4,93%	4,96%
6 2019	120.343.254,58	2.067.943,40	1,75%	6,77%	5,48%
7 2019					
8 2019					
9 2019					
10 2019					
11 2019					
12 2019					
<b>Total Rentabilidade</b>		<b>7.460.067,29</b>			

## Composição e rentabilidade da carteira por fundos

Composição da Carteira	jun/19	
	R\$	% *
BANRISUL SOBERANO FI RENDA FIXA SIMPLES LP	\$ 77.635,74	0,06%
BANRISUL ABSOLUTO FI RENDA FIXA LP	\$ 3.638.930,88	3,02%
BB ALOCAÇÃO ATIVA FIC RENDA FIXA PREVIDENCIÁRIO	\$ 13.726.658,18	11,41%
BB TÍTULOS PÚBLICOS IPCA FI RENDA FIXA PREVIDENCIÁRIO	\$ 475.205,52	0,39%
BB IMA-B TÍTULOS PÚBLICOS FI RENDA FIXA PREVIDENCIÁRIO	\$ 15.116.846,97	12,56%
BB TÍTULOS PÚBLICOS IX FI RENDA FIXA PREVIDENCIÁRIO	\$ 1.158.607,70	0,96%
BB TÍTULOS PÚBLICOS VII FI RENDA FIXA PREVIDENCIÁRIO	\$ 1.972.780,54	1,64%
BB IRF-M TÍTULOS PÚBLICOS FI RENDA FIXA PREVIDENCIÁRIO	\$ 12.019.898,45	9,99%
BB CONSUMO FIC AÇÕES	\$ 724.410,11	0,60%
BB GOVERNANÇA FI AÇÕES PREVIDENCIÁRIO	\$ 718.302,09	0,60%
BB IMA-B 5 FIC RENDA FIXA PREVIDENCIÁRIO LP	\$ 20.167.806,25	16,76%
BB FLUXO FIC RENDA FIXA PREVIDENCIÁRIO	\$ 90.778,33	0,08%
BB IPCA III FI RENDA FIXA PREVIDENCIÁRIO CRÉDITO PRIVADO	\$ 4.596.914,07	3,82%
CAIXA BRASIL 2020 III TÍTULOS PÚBLICOS FI RENDA FIXA	\$ 2.244.489,60	1,87%
CAIXA BRASIL DISPONIBILIDADES FI RENDA FIXA	\$ 2.206.015,62	1,83%
CAIXA BRASIL IMA-B TÍTULOS PÚBLICOS FI RENDA FIXA LP	\$ 1.961.586,56	1,63%
CAIXA BRASIL IDKA IPCA 2A TÍTULOS PÚBLICOS FI RENDA FIXA LP	\$ 17.729.469,87	14,73%
CAIXA BRASIL IMA-B 5+ TÍTULOS PÚBLICOS FI RENDA FIXA LP	\$ 1.832.076,82	1,52%
CAIXA BRASIL IRF-M 1 TÍTULOS PÚBLICOS FI RENDA FIXA	\$ 19.884.841,28	16,52%
	<b>\$ 120.343.254,58</b>	<b>100,0%</b>

### Composição da Carteira por Benchmark



### Composição da Carteira de Investimentos por instituição financeira



## Grau de risco dos Investimentos

Fundos de Investimentos	RISCO		ALOCÇÃO	
	VAR 95% - CDI		R\$	%
	06/2019	Ano		
BANRISUL ABSOLUTO FI RENDA FIXA LP	0,00%	0,00%	3.638.930,88	3,02
BANRISUL SOBERANO FI RENDA FIXA SIMPLES LP	0,00%	0,00%	77.635,74	0,06
BB ALOCAÇÃO ATIVA FIC RENDA FIXA PREVIDENCIÁRIO	1,21%	1,23%	13.726.658,18	11,41
BB CONSUMO FIC AÇÕES	5,95%	8,64%	724.410,11	0,60
BB FLUXO FIC RENDA FIXA PREVIDENCIÁRIO	0,00%	0,00%	90.778,33	0,08
BB GOVERNANÇA FI AÇÕES PREVIDENCIÁRIO	7,25%	9,12%	718.302,09	0,60
BB IMA-B 5 FIC RENDA FIXA PREVIDENCIÁRIO LP	1,35%	0,94%	20.167.806,25	16,76
BB IMA-B TÍTULOS PÚBLICOS FI RENDA FIXA PREVIDENCIÁRIO	2,33%	2,49%	15.116.846,97	12,56
BB IPCA III FI RENDA FIXA PREVIDENCIÁRIO CRÉDITO PRIVADO	0,88%	0,77%	4.596.914,07	3,82
BB IRF-M TÍTULOS PÚBLICOS FI RENDA FIXA PREVIDENCIÁRIO	1,19%	1,12%	12.019.898,45	9,99
BB TÍTULOS PÚBLICOS IPCA FI RENDA FIXA PREVIDENCIÁRIO	1,93%	1,47%	475.205,52	0,39
BB TÍTULOS PÚBLICOS IX FI RENDA FIXA PREVIDENCIÁRIO	0,00%	0,00%	1.158.607,70	0,96
BB TÍTULOS PÚBLICOS VII FI RENDA FIXA PREVIDENCIÁRIO	0,78%	0,66%	1.972.780,54	1,64
CAIXA BRASIL 2020 III TÍTULOS PÚBLICOS FI RENDA FIXA	0,46%	1,92%	2.244.489,60	1,87
CAIXA BRASIL DISPONIBILIDADES FI RENDA FIXA	0,00%	0,00%	2.206.015,62	1,83
CAIXA BRASIL IDKA IPCA 2A TÍTULOS PÚBLICOS FI RENDA FIXA LP	0,95%	0,72%	17.729.469,87	14,73
CAIXA BRASIL IMA-B 5+ TÍTULOS PÚBLICOS FI RENDA FIXA LP	3,08%	3,69%	1.832.076,82	1,52
CAIXA BRASIL IMA-B TÍTULOS PÚBLICOS FI RENDA FIXA LP	2,31%	2,48%	1.961.586,56	1,63
CAIXA BRASIL IRF-M 1 TÍTULOS PÚBLICOS FI RENDA FIXA	0,15%	0,10%	19.884.841,28	16,52
		<b>Total:</b>	<b>120.343.254,58</b>	<b>100,00</b>

## Resultado da análise

O patrimônio líquido do fundo do RPPS de Campo Bom/RS encerrou o segundo trimestre de 2019 com R\$ 120.343.254,58, sendo que os rendimentos acumulados no ano foram de R\$ 7.460.067,29, representando uma rentabilidade de 6,77% para o período, frente à meta atuarial de 5,48%. Sendo assim, a rentabilidade da carteira de investimentos do RPPS de Campo Bom/RS, entre os meses de janeiro a junho de 2019, obteve desempenho superior à meta atuarial para o período, ficando acima do CDI acumulado (3,07%), estando os recursos alocados em sua maioria em segmentos de médio e baixo risco.

Greice Gomes da Silva Hoerlle  
Gestora de Investimentos  
CPA-10 ANBIMA